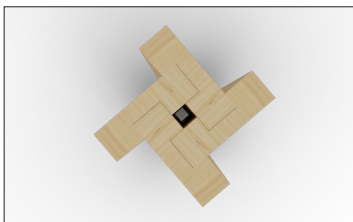
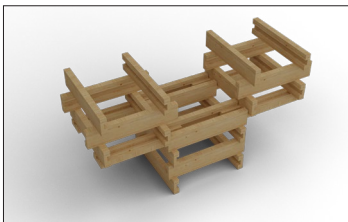
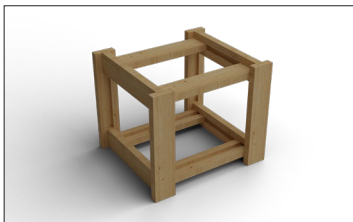


QUELQUES RÉALISATIONS



Astuce: Les Kilibris ont été fabriqués sous atmosphère contrôlée à 50% d'humidité. Il se peut que votre lieu de jeu soit plus humide et que les kilibris gonflent imperceptiblement. S'ils deviennent trop difficiles à emboîter, il suffit de les passer au micro-ondes pour qu'ils retrouvent leur humidité initiale (30 secondes pour 20 kilibris bien étalés à puissance maximale, à renouveler si nécessaire). **Attention** le bois est chaud en sortie de micro-ondes ! Cette opération doit être réalisée par un adulte !

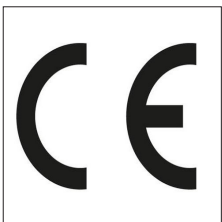


Ne convient pas aux enfants de moins de 3 ans.

Attention aux billes : danger !
Risque d'étouffement !



Retrouvez d'autres exemples de réalisations et d'autres conseils sur kilibris.fr



Fabriqué et distribué par
Les Kilibris
1325 route de Montardon
64160 Buros

Marque, modèle & brevets déposés



Les Kilibris



Les planchettes emboîsées



CONSEILS D'EMBOITEMENT



Insérez le coin d'un kilibri dans la rainure.



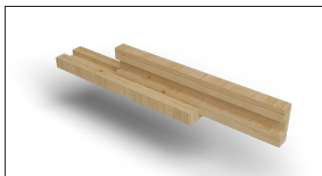
Faites pivoter le kilibri autour du coin



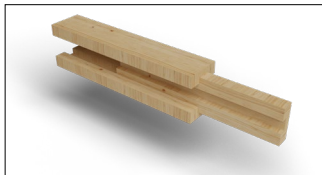
Appuyez fermement.

Retrouvez l'explication en vidéo sur kilibris.fr

GRANDE LONGUEUR



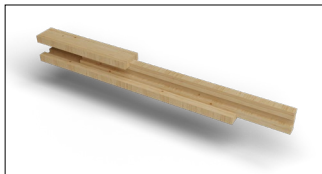
Emboitez des kilibris selon la méthode décrite sur la page ci-contre de façon à ce que le coin du deuxième kilibri soit à peu près au milieu du premier.



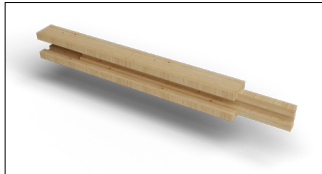
Selon la même méthode, ajoutez un kilibri sur le dessus pour constituer le début du rail en U.



Ajoutez un kilibri en dessous pour allonger le bord du rail en U.

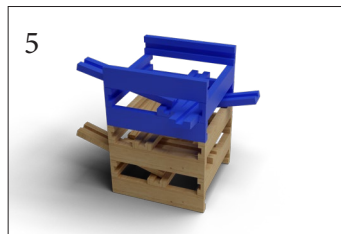
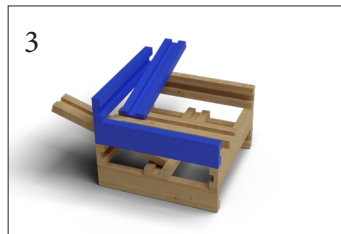
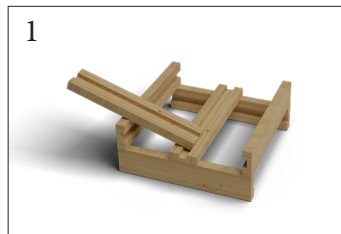


Ajoutez un kilibri au milieu du rail en U.



Ajoutez un kilibri sur le dessus. Répétez les étapes précédentes pour allonger le rail en U si besoin.

TOUR CASCADE



Terminez bien par un toit afin d'avoir suffisamment de poids sur les kilibris constituant le corps de la tour pour ne pas qu'ils bougent sous les chocs de la bille. Nous vous recommandons d'utiliser une bille en bois ou en plastique.